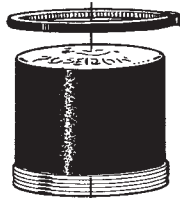




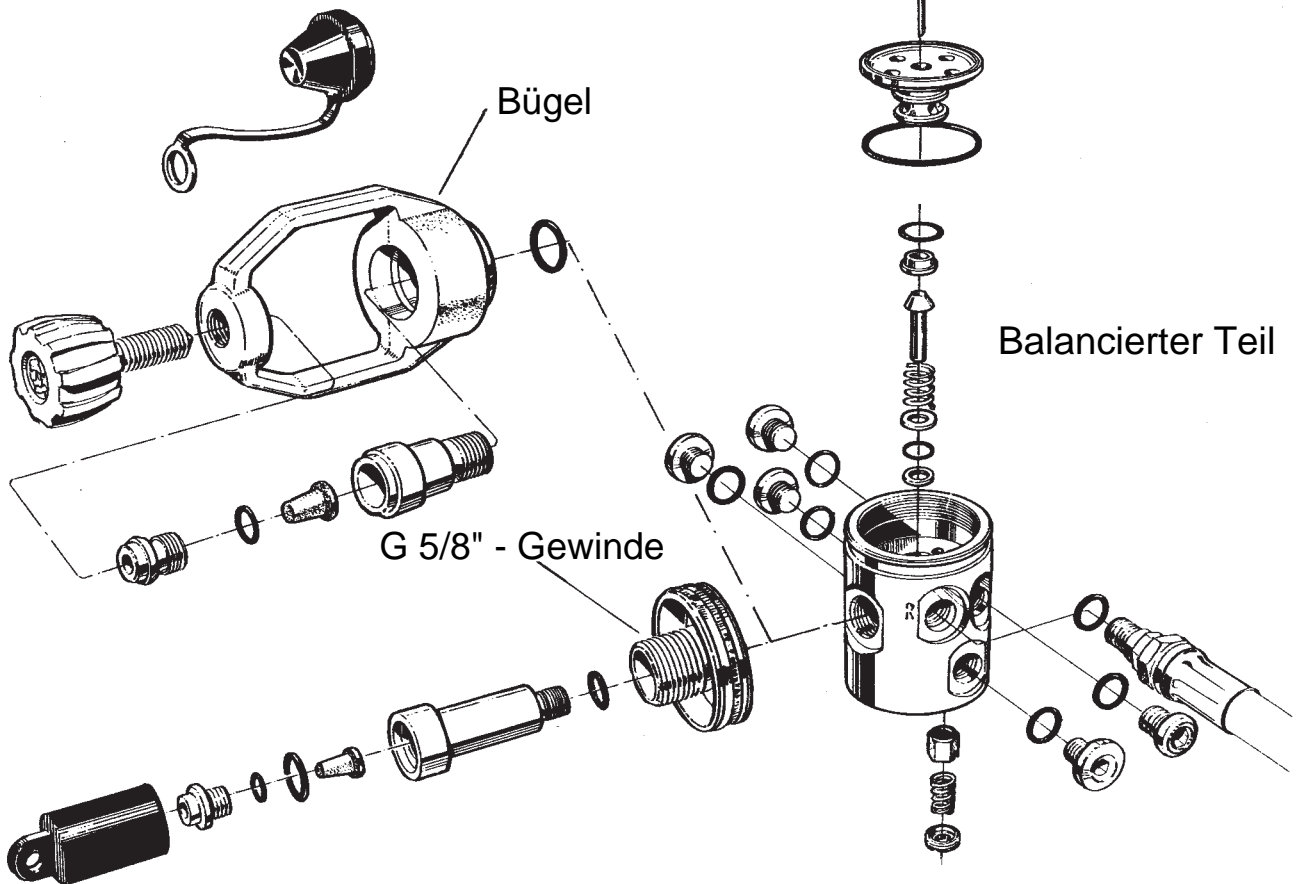
Reparaturanweisung 1. Stufe Druckminderer

3720
3720 10

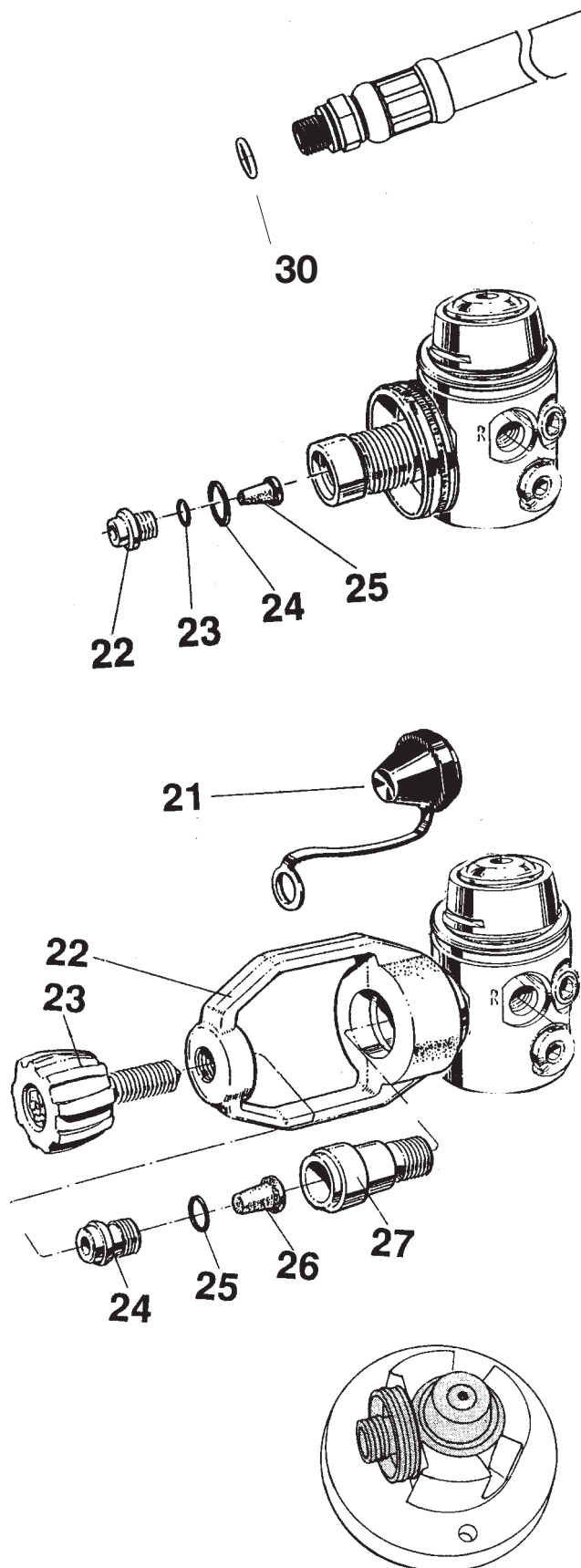


Anti- Frostschutzkappe

Verschiedene Anschlussart



Sicherheitsventil



1. Stufe 3720

Anschlußseite

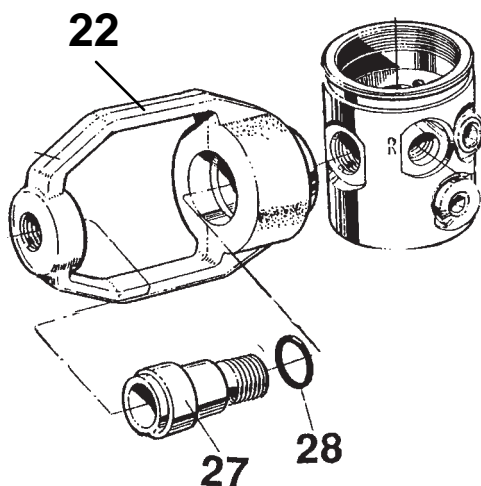
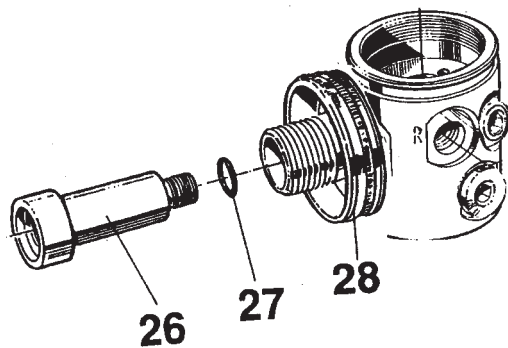
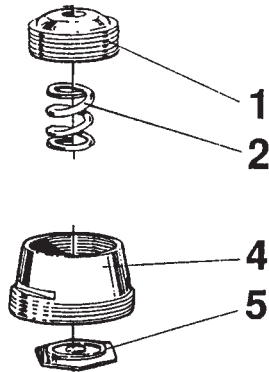
1. Trenne die Niederdruckschläuche von der Hochdruckstufe, benutze einen 13er Maulschlüssel.
2. Entferne die O-Ringe am Niederdruckschlauch mit einem O-Ring-Entferner.

Erste Stufe mit G 5/8" Anschluss:

3. Entferne die Verschraubung (22) mit einem 6 mm Inbusschlüssel. Entferne den O-Ring (24) und den Sinterfilter (25) mit dem O-Ring (23).

Erste Stufe mit Bügelanschluss:

3. Entferne den Drehknopf (23) und die Schutzkappe (21). Entferne die Verschraubung (24) mit einem 6 mm Inbusschlüssel. Entferne den Sinterfilter (26) und den O-Ring (25).
4. Einsetzen der 1. Stufe mit der Anschlusseite in das Montagewerkzeug.



1. Stufe 3720

Zerlegen:

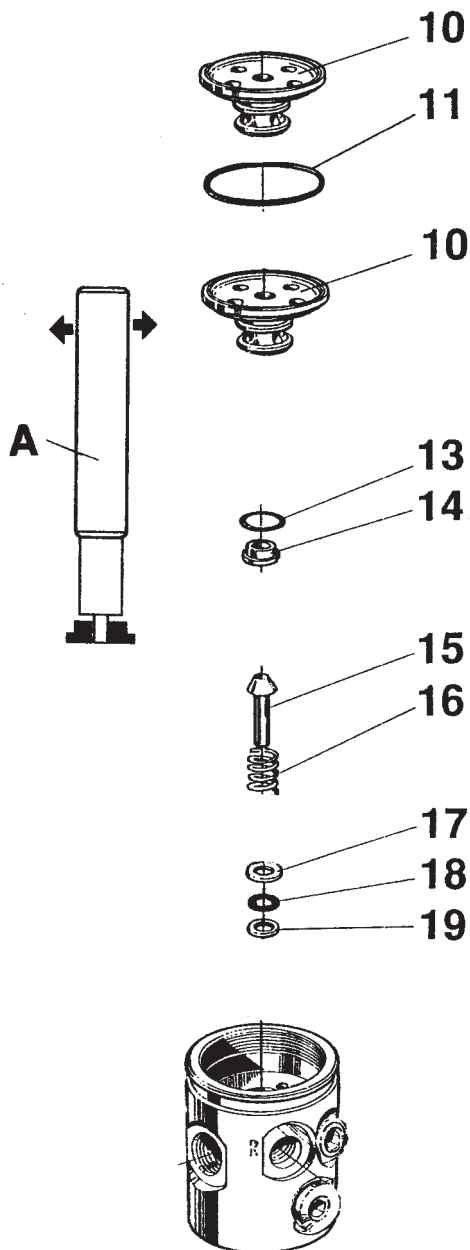
1. Entferne Druckeinstellschraube (1) mit einem 6mm Inbusschlüssel und entferne die Federn (2 und 3).
2. Entferne den Deckel (4), benutze einen 27er Maulschlüssel und das obere Membrandruckstück (5).

Erste Stufe mit G 5/8" Anschluss:

3. Entferne die Anschlusswelle (26) und das Handrad (28) mit einem 6 mm Inbusschlüssel.
4. Entferne den O-Ring (27) mit einem O-Ringentferner. Sicherstellen, dass die Dichtflächen nicht beschädigt werden.

Erste Stufe mit Bügelanschluss:

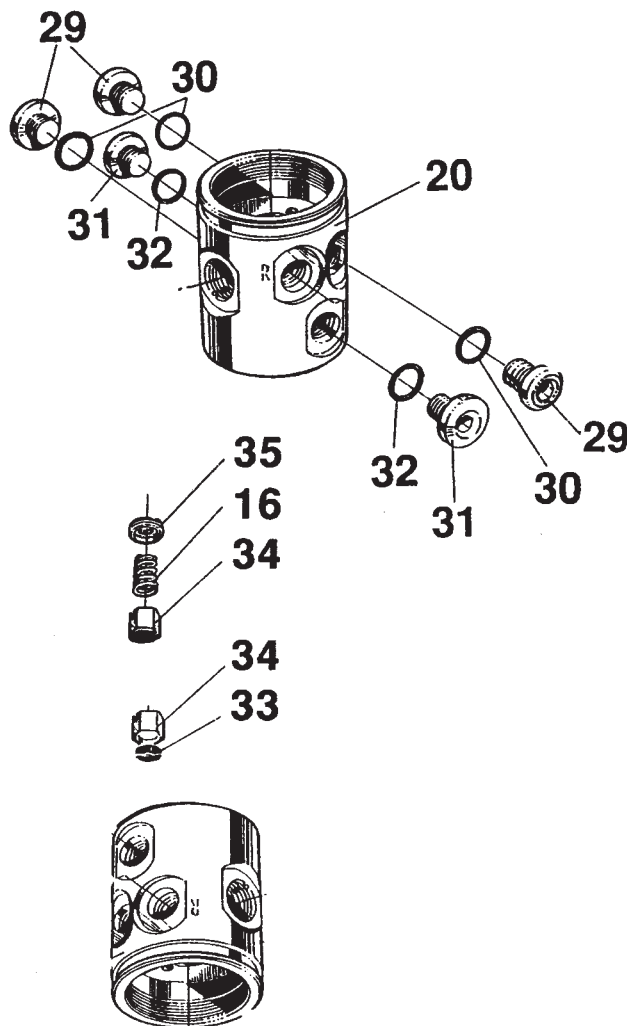
3. Entferne die Verschraubung (27) und den Bügel (22) mit einem 6mm Inbusschlüssel.
4. Entferne den O-Ring (28) mit einem O-Ringentferner. Sicherstellen, dass die Dichtflächen nicht beschädigt werden.



1. Stufe 3720

Zerlegen:

1. Entferne den Zentrierring (6) und die Membrane (7).
2. Entferne das untere Membran-druckstück (8) und den Ventilstößel (9).
3. Entferne den Ventileinsatz (10) und den O-Ring (11) mit einem O-Ringentferner. Sicherstellen, dass die Dichtflächen nicht beschädigt werden.
4. Entferne den Ventilsitz (14) und den O-Ring (13) mit dem Montage-Werkzeug A.
5. Entferne den Dichtkegel (15) und die Duckfeder (16).
6. Entferne die Stahlscheibe (17) und O-Ring (18) und die Teflonscheibe (19) mit einem O-Ringentferner. Sicherstellen, dass die Dichtflächen nicht beschädigt werden.



1. Stufe 3720

Zerlegen:

1. Entferne die Blindschrauben (29 und 31) mit einem 5mm Inbusschlüssel. Entferne die O-Ringe (30 und 32) mit einem O-Ring Entferner. Sicherstellen, dass die Dichtflächen nicht beschädigt werden.
2. Entferne die Verschraubung (35) mit einem 4mm Inbusschlüssel. Entferne die Druckfeder (16) und den Dichtstein (34).
3. Entferne die Ventil-Dichtung (33) vom Dichtstein (34) mit O-Ringentferner.

Reinigung:

Wenn Korrosion oder Salzablagerungen auftritt, setze alle Metallteile in 15 % konzentrierter Chlorwasserstoffsäure (Hempocid *) für ca. 10 Minuten. Dann gründlich spülen und mit Luft trocken föhnen. Die Kunststoffteile der zweiten Stufe dürfen nicht mit Lösungsmittel behandelt werden. Sie werden nur mit Wasser gereinigt.

* Hempocid = Flüssigreinigungsmittel:

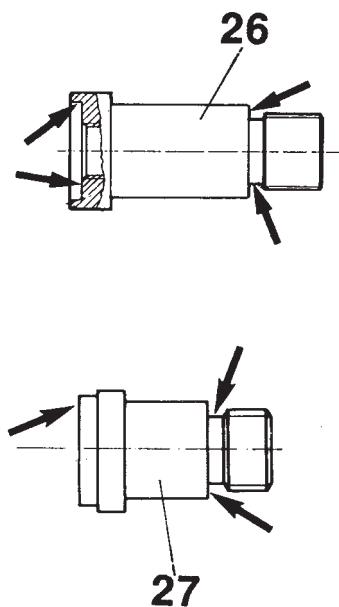
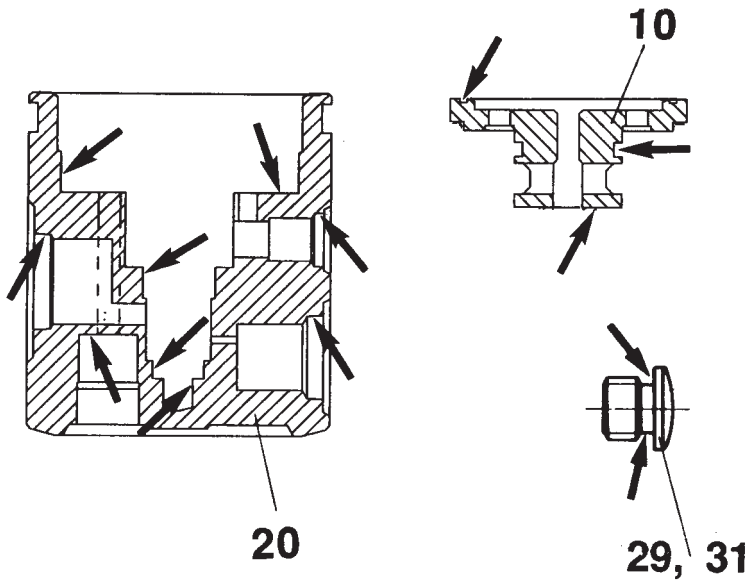
es enthält Phosphorsäure (5-10 %) und ist ein Desinfizierungs- und Reinigungsmittel.



1. Stufe 3720

Bei der Wartung des Reglers sollten folgende Teil ersetzt werden:
(siehe Kapitel Servicekit)

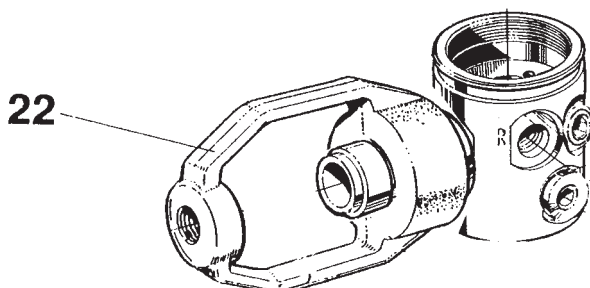
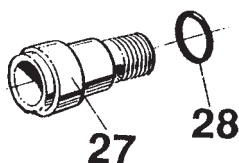
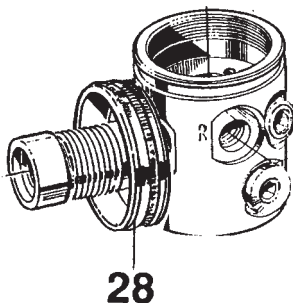
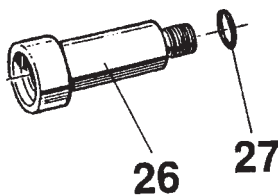
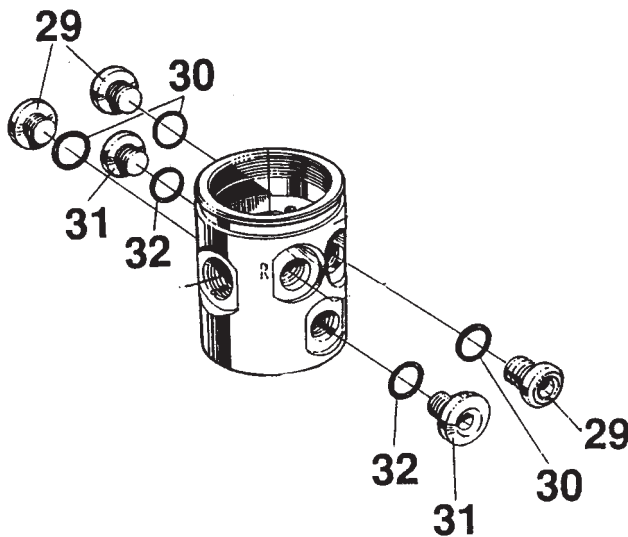
1. Alle O-Ringe
2. Membrane
3. Sinterfilter
4. Ventil-Sitz
5. Unterlegscheibe
6. Ventil-Dichtung



Überprüfung:

Überprüfung folgender Teile um sicherzustellen, dass die Dichtungsflächen unbeschädigt sind. Überprüfe auch, dass die Gewinde nicht beschädigt sind.

1. Blindverschraubungen (29 and 3 1)
2. Ventilgehäuse (20)
3. Ventileinsatz (10)
4. Anschlusswelle (26 or 27)



1. Stufe 3720

Montage:

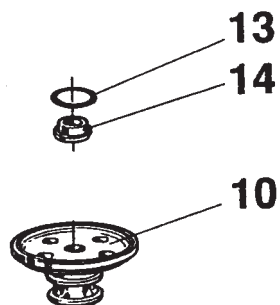
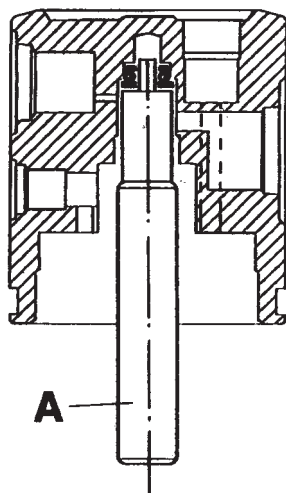
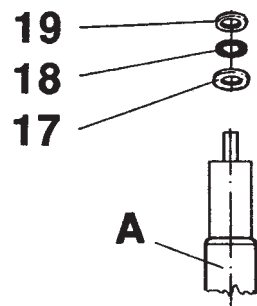
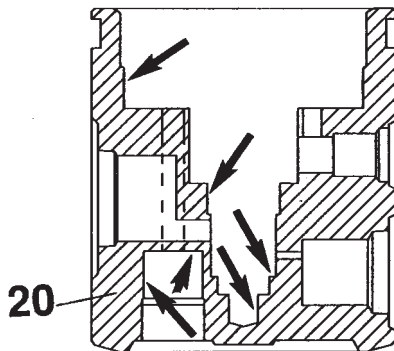
1. Einsetzen der O-Ringe (30 and 32) auf die Blindverschraubung (29 and 31). Schmiere die Anschlüsse.
2. Einschrauben der Blindverschraubungen in den LP und HP Anschluss. Benutze einen 5mm Inbusschlüssel und ziehe sie handfest an.

Erste Stufe mit G 5/8" Anschluss:

1. Setze den O-Ring (27) auf die Anschlusswelle (26). Schmiere den O-Ring und das Gewinde.
2. Setze das Handrad (28) auf die Anschlusswelle.
3. Schraube Handrad mit Anschlusswelle zusammen in das Ventilgehäuse benutze einem 6mm Inbusschlüssel.

Erste Stufe mit Bügelanschluss:

1. Setze den O-Ring (28) auf die Anschlusswelle (27). Schmiere den O-Ring und das Gewinde.
2. Setze den Bügel (22) auf die Anschlusswelle.
3. Schraube Bügel mit Anschlusswelle zusammen in das Ventilgehäuse, benutze einen 6mm Inbusschlüssel.



1. Stufe
3720

Montage:

1. Schmiere das Ventilgehäuse (20).

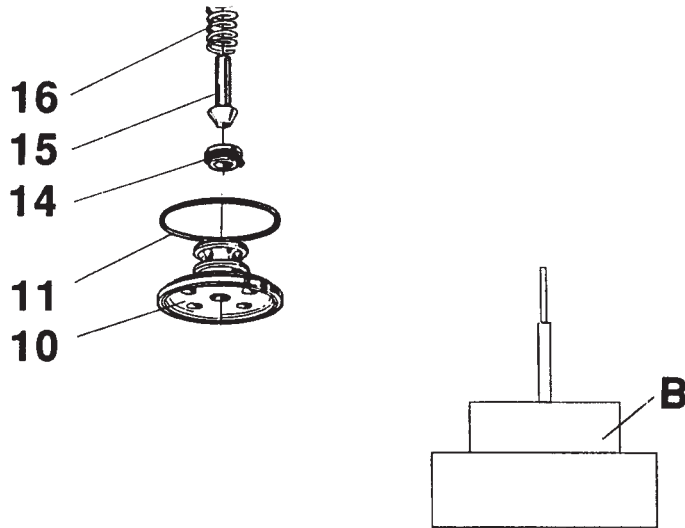
2. Auf das Montagewerkzeug A aufsetzen:

- Stahlscheibe (17)
- O-Ring (18)
- Teflonscheibe (19)

3. Einsetzen in das Ventilgehäuse.

Schmiere die Scheiben
und den O-Ring.

4. Setze den O-Ring (13) auf den
Ventilsitz (14).



1. Stufe

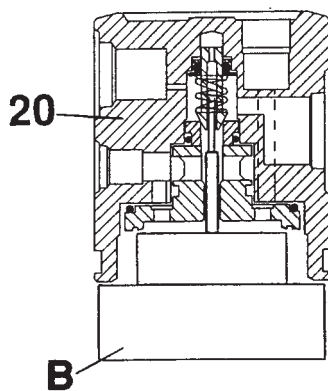
3720

Montage:

1. Auf das Montagewerkzeug B aufsetzen:

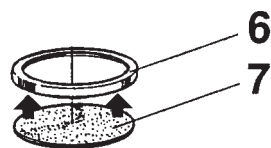
- Ventileinsatz (10)
- O-Ring (11), Schmieren
- Dichtsitz (14) mit O-Ring nach unten
- Dichtkegel (15), Schmieren und Druckfeder (16) auf den Dichtkegel.

2. Einsetzen in das Ventilgehäuse (20).

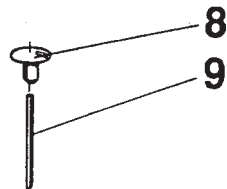


3. Drehe das Ventilgehäuse (20)

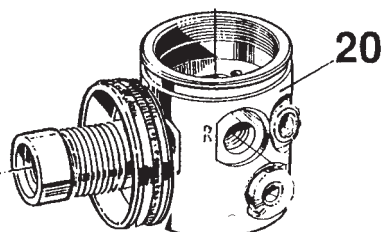
4. Einsetzen des Ventilstößels (9).

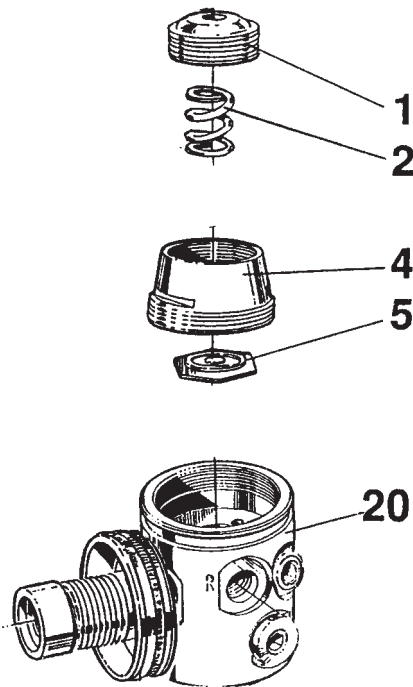


5. Aufsetzen des Drucksückes (8).



6. Einsetzen der Membrane (7) in den Zentrierring (6), konvexer Teil oben. Einsetzen in das Ventilgehäuse (20).

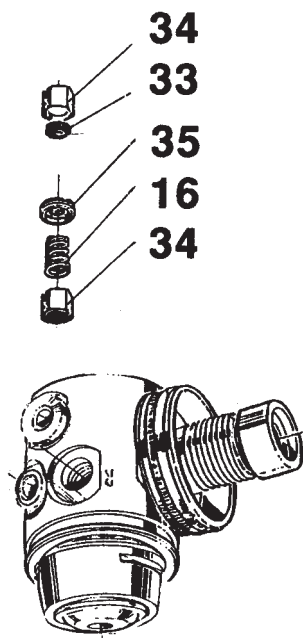


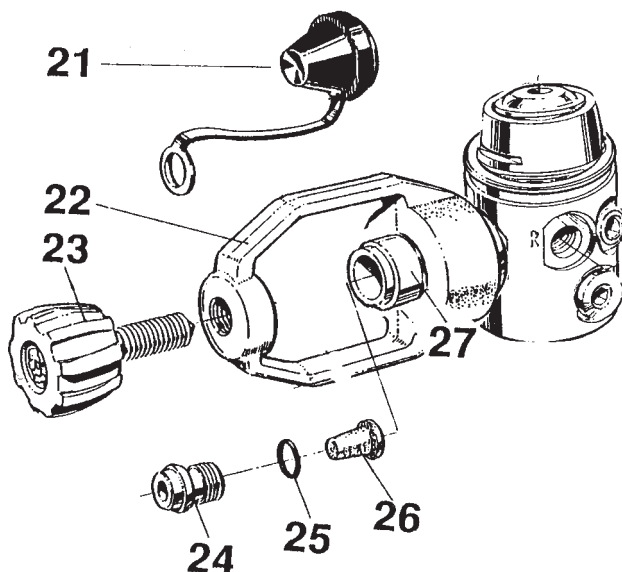
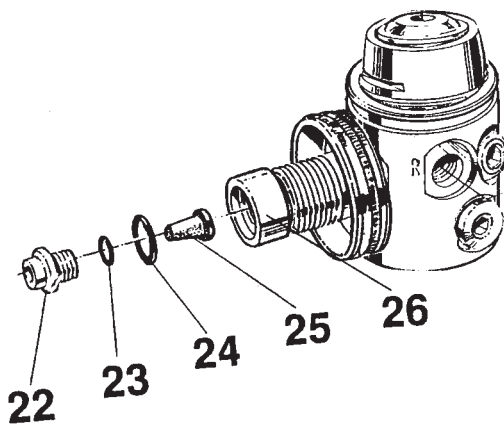
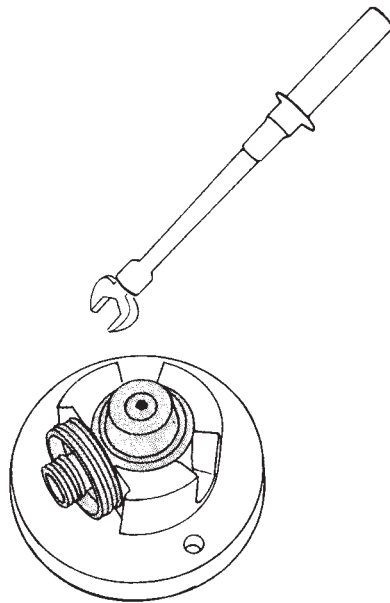


1. Stufe 3720

Montage:

1. Einsetzen des Druckstückes (5) in das Ventilgehäuse (20).
2. Fette das Gewinde des Deckels (4) und ziehe ihn fest.
3. Prüfe ob alle Teile korrekt eingesetzt sind, in dem man in der Ventilmittle drückt. Membrane sollte sich ungefähr 2 mm (1/16") bewegen lassen.
4. Schmiere beide Seiten der Federn (2 und 3) und setze sie ein. Schmiere das Gewinde drücke die Druckeinstellschraube (1) an, und drehe diese 7 Umdrehungen mit einem 6mm Inbusschlüssel ein.
5. Setze den Ventilgummi (33) in den Dichtstein (34).
6. Setze den Dichtstein (34) und die Druckfeder (16) ein. Drehe die Sicherungsschraube (35) mit einem 4mm Inbusschlüssel handfest ein.





1. Stufe 3720

Montage:

1. Setze das Ventilgehäuse (20) in das Montagewerkzeug ein.
2. Schraube den Deckel des Ventilgehäuses mit einem Drehkraftschlüssel (30 Nm) und einem 27er Maulschlüssel fest.
3. Schraube die Anschlusswelle mit einem Drehkraftschlüssel (30 Nm) im Montagewerkzeug fest.
Achtung! Benutze Werkzeug Nr. 3119 (L = 40 mm).

Erste Stufe mit G 5/8" Anschluss:

4. Setze O-Ring (23) auf den Sinterfilter (25). Setze dann den O-Ring (24) auf die Sicherungsschraube (22) und drehe diese in die Anschlusswelle (26). Ziehe mit einem 6mm Inbusschlüssel fest.

Erste Stufe mit Bügelanschluss:

4. Setze O-Ring (25) auf den Sinterfilter (26). Drehe dann die Sicherungsschraube (24) in die Anschlusswelle (27). Schraube diese mit einem 6mm Inbusschlüssel fest. Setze Schutzkappe (21) auf den Drehknopf (23). Schmiere Gewinde und drehe den Drehknopf in den Bügel.
5. Setze den O-Ring (30) auf den Niederdruckschlauch. Schmiere O-Ring und Gewinde. Ziehe den Schlauch mit einem 13 Maulschlüssel fest.